

Analysenzertifikat Terpene

Auftraggeber: MM Hanfwerk GmbH

Bezeichnung: 50 % CBD Extrakt

Proben ID: 71900267

Probenmaterial: Extrakt

Probeneingang am 30.03.2020 um 12:00

Klasse 1 Terpene	
beta-Myrcen	>> 22,027
alpha-Pinen	>> 1,262
beta-Pinen	0,869
(+)-Limonen	>> 2,841
Citronellol	*
Linalool	0,285
(+)-Cedrol	*
beta-Caryophyllen	0,337

Klasse 2 Terpene	
Caryophyllen Oxid	*
alpha-Humulen	*
Eucalyptol	*
Terpinolen	*
cis-Ocimen	*
trans-Ocimen	*
(-)-Guaiol	*
(-)-alpha-Bisabolol	*

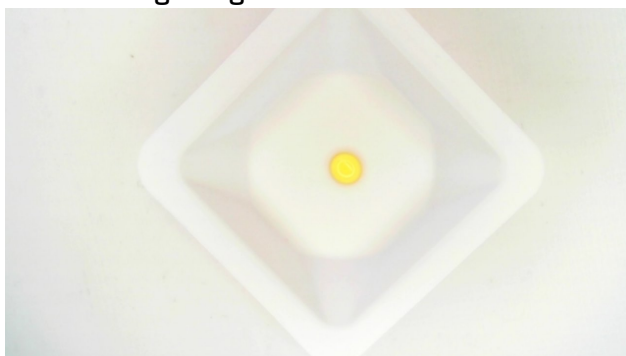
Klasse 3 Terpene	
cis-Nerolidol	*
trans-Nerolidol	*
alpha-Cedren	*
Fenchol	0,212
l-(-)-Fenchon	*
(+)-Pulegon	*
Geraniol	*
Geranylacetat	*

Klasse 4 Terpene	
Isoborneol	*
alpha-Terpinen	*
gamma-Terpinen	*
Camphen	*
(-)-Camphor	*
para-Cymen	*
delta-3-Caren	*
(-)-Isopulegol	*

Terpene Gesamt >> 27,833

*) ND = nicht detektierbar. Der Messwert lag unter der Bestimmungsgrenze von 0,010 mg/g bzw. 10 ppm.
Einheit: mg/g. Die validierte Messunsicherheit der Methode liegt bei 20 %.

Bild der eingelangten Probe:



verantwortlich für die Analytik:



Ing. Christian Fuczik, Chemiker
Analyse abgeschlossen und technisch
validiert: 03.04.2020 um 11:14

Fußnoten:

Analysenmethode: HS GC-FID (Headspace - Gaschromatographie-Flammenionisationsdetektor). Alle Messmethoden wurden mit zertifizierten Referenzmaterialien (CRM) kalibriert und kontrolliert.

Dieses Analysenzertifikat darf nur als Ganzes und nicht in Teilen wiedergegeben werden. Jedwede Änderung ist nach § 223 StGB (Urkundenfälschung) strafbar.