

# Analysenzertifikat Terpene

Referenz: BE1R6070822  
 Probennahme: 03.10.2022  
 Blühtag: 56  
 Bezeichnung: CBD Sample Flower  
 Weitere Angaben: THC <0,3%

Auftraggeber: MM Hanfwerk GmbH  
 Proben ID: 71900488  
 Probenmaterial: Pflanzenteile

## Klasse 1 Terpene

beta-Myrcene	0,270
alpha-Pinene	0,038
beta-Pinene	0,016
(+)-Limonene	0,055
Citronellol	*
Linalool	*
(+)-Cedrol	0,034
beta-Caryophyllene	0,028

## Klasse 2 Terpene

Caryophyllene Oxide	*
alpha-Humulene	0,013
Eucalyptol	*
Terpinolene	*
cis-Ocimene	*
trans-Ocimene	*
(-)-Guaiol	0,022
(-)-alpha-Bisabolol	0,022

## Klasse 3 Terpene

cis-Nerolidol	0,013
trans-Nerolidol	*
alpha-Cedrene	*
Fenchol	0,013
l-(-)-Fenchone	*
(+)-Pulegone	*
Geraniol	*
Geranylacetate	*

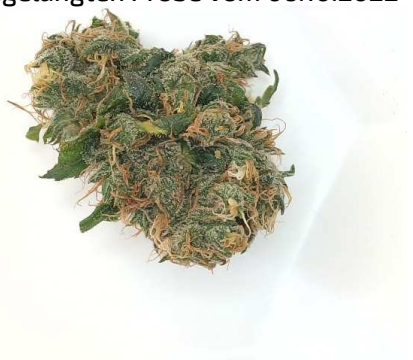
## Klasse 4 Terpene

Isoborneol	0,043
alpha-Terpinene	*
gamma-Terpinene	*
Camphene	*
(-)-Camphor	*
para-Cymene	*
delta-3-Carene	*
(-)-Isopulegol	*

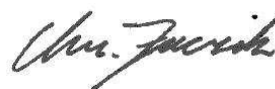
**Terpene Gesamt** 0,580

\*) ND = nicht detektierbar. Der Messwert lag unter der Bestimmungsgrenze von 0,010 mg/g bzw. 10 ppm.  
 Einheit: mg/g. Die validierte Messunsicherheit der Methode liegt bei 20 %.

Bild der eingelangten Probe vom 06.10.2022



verantwortlich für die Analytik



Ing. Christian Fuczik, Chemiker  
 Analyse validiert - letzte Änderung: 12.10.2022 um  
 13:57

Fußnote:

Analysenmethode: HS GC-FID (Headspace - Gaschromatographie-Flammenionisationsdetektor). Alle Messmethoden wurden mit zertifizierten Referenzmaterialien (CRM) kalibriert und kontrolliert.

Dieses Analysenzertifikat darf nur als Ganzes und nicht in Teilen wiedergegeben werden. Jedwede Änderung ist nach § 223 StGB (Urkundenfälschung) strafbar.